

## Preciso e dinamico

La famiglia di assi ELGD di Festo per le industrie orientate al futuro

**Tecnologia di guida innovativa, elevata rigidità e capacità di carico della guida per un carico maggiore nello stesso spazio di installazione: queste sono le caratteristiche della nuova famiglia di assi ELGD di Festo. Inoltre, i potenti elementi di azionamento offrono forze di avanzamento e accelerazioni elevate per tempi di ciclo più brevi e una lunga durata. Un nastro di copertura in acciaio inox è privo di attrito all'esterno e non permette la formazione di particelle. Ciò rende gli azionamenti della famiglia di assi ideali per l'uso in camere bianche.**

Grazie a queste caratteristiche, la famiglia di assi ELGD con l'azionamento del mandrino ELGD-BS e l'azionamento della cinghia dentata ELGD-TB è ideale per i settori orientati al futuro come le energie rinnovabili, la produzione di veicoli elettrici, la produzione di batterie e l'industria dei semiconduttori. Gli assi ELGD sono tra i più rigidi del mercato. Utilizzando l'esempio di una stazione di dosaggio, il concetto di guida appositamente sviluppato consente di spostare la testa di dosaggio in modo preciso e dinamico. Sull'asse Y è possibile applicare carichi fino a 20 kg.

### Soluzione innovativa con nastro di copertura in acciaio inox

Le proprietà non abrasive e la superficie pulita proteggono i pezzi in lavorazione dalle particelle. Ciò significa che possono essere utilizzati anche nelle camere bianche. Al contrario, una minore penetrazione di sporco negli assi li rende adatti all'uso in condizioni ambientali difficili.

### Sostituzione dei robot Scara - soprattutto per le aree di lavoro più grandi

Se utilizzati nei sistemi cantilever e nelle soluzioni pick-and-place per la movimentazione di piccoli pezzi, gli assi ELGD eccellono per i tempi di ciclo ridotti, l'elevata precisione e l'accuratezza di ripetizione. Nei sistemi di movimentazione per caricatori dall'alto, gli utenti apprezzano il rapporto costo-prestazioni e l'elevata velocità di traslazione, soprattutto per le corse lunghe. Grazie a queste caratteristiche, possono essere utilizzati in sostituzione dei robot Scara e offrono anche uno spazio di lavoro significativamente più ampio. Nella stampa 3D e nella produzione additiva, ad esempio, è fondamentale che gli assi eseguano movimenti praticamente privi di vibrazioni e molto dinamici, oltre a essere resistenti a condizioni ambientali difficili.

Gli assi mandrino ELGD-BS e ELGD-BS-WD offrono una corsa massima di 2,5 metri grazie alla loro vite a ricircolo di sfere durevole e di alta precisione. La posizione del motore può essere selezionata come assiale o parallela. Gli assi a cinghia dentata ELGD-TB e ELGD-TB-WD sono caratterizzati da un movimento del carrello praticamente privo di vibrazioni e offrono una corsa massima di 8,5 metri. I tiranti in acciaio rinforzano le cinghie dentate realizzate in diversi poliuretani. La posizione del motore all'estremità dell'asse può essere selezionata liberamente e può essere installata anche in un secondo momento.

### Manutenzione preventiva

02. Febbraio 2026

Responsible  
according to press  
law:  
Christian Österle



Download/View press  
release and press  
images.

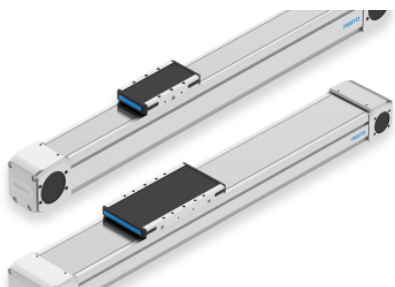
Nel corso della digitalizzazione si apre un altro aspetto: l'app industriale Festo "Motion Insights Electric" consente di rilevare tempestivamente i segni di usura sugli assi ELGD e di comunicare automaticamente le esigenze di manutenzione all'assistenza o alla manutenzione. L'app può essere integrata in modo flessibile, ad esempio direttamente su un computer industriale, e garantisce così un monitoraggio intelligente durante il funzionamento. In combinazione con i controllori di azionamento della famiglia CMMT di Festo, ciò consente una manutenzione predittiva e un'elevata disponibilità del sistema.

### **Design premiato**

L'asse mandrino elettrico ELGD di Festo convince per il suo design compatto, l'elevata rigidità e la perfetta integrazione negli ambienti di automazione industriale. Nelle architetture di sistema intelligenti, i movimenti possono essere controllati in modo efficiente e la manutenzione può essere organizzata con lungimiranza. Grazie al suo design innovativo, l'asse ha portato a Festo un'onorificenza speciale nell'anno del 100° anniversario dell'azienda: il Red Dot Award 2025.

### **Festo all'Interpack 2026: Padiglione 6 Stand A10**

#### **Immagini stampa**



La famiglia di assi ELGD con l'azionamento del mandrino ELGD-BS e l'azionamento della cinghia dentata ELGD-TB è ideale per le industrie orientate al futuro, come le energie rinnovabili, la produzione di veicoli elettrici, la produzione di ...

### **Informazioni su Festo**

Festo è un attore globale e un'azienda indipendente a conduzione familiare con sede a Esslingen am Neckar, in Germania. Fin dagli inizi Festo ha stabilito degli standard nella tecnologia dell'automazione industriale e nella formazione tecnica, contribuendo così allo sviluppo sostenibile dell'ambiente, dell'economia e della società. Prodotti e servizi sono disponibili in 176 paesi del mondo. L'azienda, infatti, fornisce tecnologia di automazione pneumatica ed elettrica a 300.000 clienti di automazione di fabbrica e di processo in oltre 35 industrie. Il settore LifeTech con la tecnologia medica e l'automazione di laboratorio sta diventando sempre più importante. Con circa 20.600 dipendenti in oltre 250 filiali in circa 60 paesi in tutto il mondo, Festo ha realizzato un fatturato di circa 3,33 miliardi di euro nel 2025. Ogni anno oltre l'8% di questo fatturato viene investito in ricerca e sviluppo, mentre l'1,5 % del fatturato è investito nella formazione di base e di perfezionamento. Festo Didactic SE è un fornitore leader di formazione e formazione tecnica e offre ai suoi clienti in tutto il mondo soluzioni complete di apprendimento digitale e fisico in ambiente industriale.